

you can  
**Canon**

**DR-3080CII**  
ABTEILUNGS-  
DOKUMENTENSCANNER

Wählen Sie eine vielseitige und  
extrem zuverlässige Scanlösung

DR-3080CII

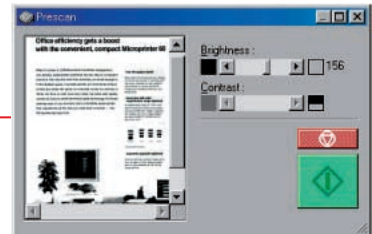
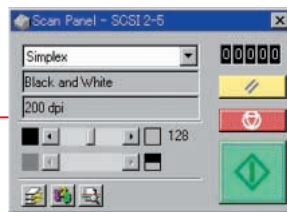


OFFIZIELLER AUSTRÜSTER



# Kompakter, benutzerfreundlicher Desktop-Scanner

Mit dem DR-3080CII bietet die kompakte Scanner-Reihe von Canon höchste Geschwindigkeit, Flexibilität und viele Funktionen für noch mehr Benutzerfreundlichkeit und Effizienz. Insbesondere bei umfangreichen Projekten überzeugt dieses Modell durch hohe Geschwindigkeit, eine verbesserte Bildqualität und eine noch einfachere Bedienung. Der DR-3080CII eröffnet speziell beim 24-bit-Farbscan ungeahnte neue Möglichkeiten und verfügt zudem über zwei Schnittstellen zur Auswahl (SCSI III und USB 2.0 High Speed).



## Herausragende Scangeschwindigkeit

Der DR-3080CII bietet diverse Scanmodi zur Erstellung von Bilddateien für jeden Zweck. Standard-Textvorlagen beispielsweise können im Schwarzweiss-Modus (binär) mit Geschwindigkeiten von bis zu 40 Seiten pro Minute (Simplex) bzw. 80 Bilder pro Minute (Duplex) eingelesen werden. Für das Scannen von Fotos besteht zur Optimierung der Bildqualität die Wahl zwischen Fehlerdiffusions- oder 256-Graustufen-Modus. Der DR-3080CII ermöglicht außerdem die Auswahl von 24-bit-Farbscans im Simplex- oder Duplexmodus. Ob Farb- oder Graustufenscans – dieser Scanner steht für hochproduktives Arbeiten und Innovation pur.

## Einfache, benutzerfreundliche Bedienung

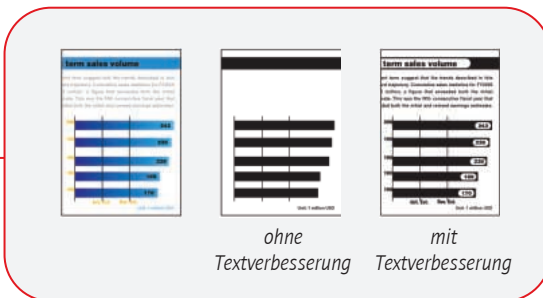
Ein kleines, virtuelles "Scan-Bedienfeld", das im PC angezeigt wird, gewährleistet eine schnelle, einfache Bedienung, die Einstellung verschiedener Scanmodi und sogar das Trennen einzelner Vorgänge. Beim Scannen von gemischten Stapeln mit ein- und doppelseitigen Dokumenten löscht die Funktion "Leere Seiten auslassen" automatisch Seiten ohne Informationen. Weitere nützliche Funktionen sind die Speicherung von bis zu 20 Benutzereinstellungen und eine Online-Hilfefunktion.

## Zeit sparender "Prescan"-Modus

Der "Prescan"-Modus vereinfacht die Bedienung und spart Zeit beim Scannen großer Dokumentenmengen. Bei der Ansicht der ersten Seite eines Vorgangs auf dem Bildschirm können Sie die Helligkeit und den Kontrast einstellen und die Ergebnisse sofort begutachten (im Gegensatz zur herkömmlichen Vorschau-Funktion). Die vorgenommenen Einstellungen gelten für den Rest des Dokumentenstapels, ohne dass die erste Seite nochmals eingelesen werden muss. Diese Funktion steht im (binären) Schwarzweiss-Scanmodus zur Verfügung.

Simplex		Duplex	
30 Seiten/Min. S/W	10 Seiten/Min. Farbe	60 Bilder/Min. S/W	20 Bilder/Min. Farbe

DIN A4, Hochformat, 200 dpi



### Produktiver Papiereinzug

Der leistungsstarke Papiereinzug des Canon Scanners sorgt dafür, dass Simplex- wie Duplex-Vorlagen in allen Größen bis zum Format B4 jederzeit flexibel und zuverlässig verarbeitet werden. Für den DR-3080CII mit Folio-Funktion sind selbst größere Dokumente bis DIN A3 ein Kinderspiel: Einfach die Vorlage in der Mitte falten und so zum Scannen einlegen. Er scannt beide Seiten der gefalteten Vorlage separat und fügt sie anschließend selbstständig wieder zu einem kompletten Dokument zusammen.

### Vielseitige Softwareanwendungen

Zum Lieferumfang des DR-3080CII gehört unter anderem ISIS™- und TWAIN®-Treiber sowie CapturePerfect für Windows® 98/ME/NT/ 2000/XP und Adobe Acrobat. Diese Tools und Treiber sind mit einer Vielzahl von Software-Paketen kompatibel und bilden eine perfekte Basis für den Einsatz einer Imaging-Anwendung, die genau auf Ihre Anforderungen zugeschnitten ist.

### Bewährtes Zubehör

Als Option ist ein Endorser verfügbar, der Ihre Dokumente nach dem Einscannen automatisch mit einem Kontrollstempel versieht. Eine weitere nützliche Option ist die Netzwerk Scan Box NSA-01 von Canon. Mit dem Netzwerk-Scan-Adapter können Sie Dokumente scannen und an die Benutzer via LAN, Internet oder Fax versenden. Und obwohl er klein ist, hat er ein großes ergonomisches Bedienungsfeld und viele nützliche Funktionen, die den Scanner optimieren. Ein SCSI-Kabel und eine 10Base-T/100Base-TX - mehr braucht es nicht, um den NSA-01 an den Dokumentenscanner anzuschließen. Die Steuerungssoftware läuft im Hintergrund auf einem Netzwerkrechner.

### Optimierte Lesbarkeit für klarere Texte

Für ein effizientes Dokumentenmanagement kommt es beim Scannen vor allem darauf an, dass das Ergebnis für alle Empfänger perfekt lesbar ist. Eine Textverbesserungsfunktion sorgt beim DR-3080CII für die optimale Wiedergabe von Schwarzweiss-Vorlagen. Ebenso erhöht sie die Lesbarkeit bei Texten, die auf dunklem Hintergrund gedruckt oder in heller Schrift geschrieben wurden, sowie bei Formularen, die mit Bleistift oder schlecht leserlichem Kugelschreiber ausgefüllt wurden.



## DR-3080CII Eigenschaften und Leistungsmerkmale

- Unterstützt Duplex 24-bit-Farbescans & 256-Graustufen-Modus
- Hohe Geschwindigkeit, hohe Scanqualität
- Simplex/Duplex Scans bis zum Format B4
- Folio Scanfunktion (B4- bis A3-Format)
- Zeit sparender "Prescan"-Modus
- Rot/Grün/Blau Farb-Ausblendung
- "Leere Seiten auslassen" Funktion
- Automatische Ausrichtung über Software
- Benutzerfreundliches "On-Screen" Scan-Bedienfeld
- Einsatz von NCR-Papier wird unterstützt
- Zwei Schnittstellen: SCSI III / USB 2.0
- Software im Lieferumfang: ISIS™-/TWAIN®-Treiber, CapturePerfect, Adobe Acrobat
- Energy Star Label

# Technische Daten DR-3080CII

Typ	Duplex-Dokumentenscanner
Bildsensor	Contact Image Sensor (CMOS CIS) Optische Auflösung: bis 300 dpi
Lichtquelle	1-zeilige LED-Anordnung RGB für Vorder- und Rückseite
Scanmodi	Schwarzweiss (binär): 300 x 300 High Speed, 300 x 300, 240 x 240, 200 x 200 dpi (Simplex/Duplex) 256-Graustufen-Modus: 300 x 300 High Speed, 300 x 300, 240 x 240, 200 x 200 dpi (Simplex/Duplex) Textverbesserung: 300 x 300 High Speed, 300 x 300, 240 x 240, 200 x 200 dpi (Simplex/Duplex) Fehlerdiffusion: 300 x 300 High Speed, 300 x 300, 240 x 240, 200 x 200 dpi (Simplex/Duplex) 24-bit-Farbscan: 100 x 100, 200 x 200 dpi (Simplex/Duplex)
Scangeschwindigkeit (A4 Hochformat, binär)	300 x 300 dpi High Speed: 40 Seiten/Min. (Simplex), 80 Bilder/Min. (Duplex) 200 x 200 dpi: 30 Seiten/Min. (Simplex), 60 Bilder/Min. (Duplex) 240 x 240 dpi: 25 Seiten/Min. (Simplex), 50 Bilder/Min. (Duplex) 300 x 300 dpi: 20 Seiten/Min. (Simplex), 40 Bilder/Min. (Duplex) Farbe - 24bit: 100 x 100 dpi: 20 Seiten/Min. (Simplex), 40 Bilder/Min. (Duplex) 200 x 200 dpi: 10 Seiten/Min. (Simplex), 20 Bilder/Min. (Duplex)
Scanauflösung	300 x 300, 300 x 150, 240 x 240, 200 x 200 dpi
Papierzufuhr	Normal/Auto/Manuell
Dokumentenformate	Breite: 55-257 mm Länge: 70-364 mm Stärke: Automatischer Einzug: 0,06-0,15 mm Manueller Einzug: 0,05-0,20 mm
Stromzufuhr	220 V bis 240 V Wechselstrom (50/60 Hz)
Stromverbrauch	Scannen: max. 42W Standby: < 20W Energiesparmodus: ca. 10W

Geräuschpegel	max. 70 dB
Arbeitsbelastung	ca. 4.500 Scans/Tag
Dokumentenarten	Normalpapier, NCR-Papier und gelochtes Papier
Automatischer Dokumenteneinzug	10 mm (ca. 100 Blatt 80 g/m <sup>2</sup> )
Papierformaterkennung	Über Treiber
Dokumentenausgabe	Schrift nach unten 10 mm (ca.100 Blatt 80 g/m <sup>2</sup> )
Schnittstellen	SCSI III, USB 2.0 High Speed
Software	ISIS/TWAIN Treiber, CapturePerfect, Adobe Acrobat
Weitere Funktionen	Zählmodus Scannen von Bereichen Automatische Ausrichtung über Software Blindfarben Rot/Grün/Blau Dokumentenzählwerk in der Firmware
Abmessungen (B x T x H)	Papiereinzug geschlossen: 344 x 280 x 191 mm Papiereinzug geöffnet: 344 x 555 x 191 mm
Gewicht	8,1 kg
Optionales Zubehör	Endorser ED500 Transporttasche Netzwerk Scanbox NSA-01
<small>™Firmen- und/oder Produktnamen sind Warenzeichen und/oder eingetragene Warenzeichen der jeweiligen Hersteller in deren Märkten und/oder Ländern. Alle angegebenen Leistungsdaten wurden unter Laborbedingungen bei Canon Inc., Japan gemessen. Canon behält sich das Recht vor, die technischen Daten ohne Vorankündigung zu ändern.</small>	

you can  
**Canon**

**Canon Electronics Inc.**  
www.canon.com

**Canon Europa N.V.**  
www.canon-europe.com

German Edition  
© Canon Europa N.V., 2005 (0905)

**Canon Deutschland GmbH**  
Europark Fichtenhain A10  
D-47807 Krefeld  
Tel. +49(0)2151 / 345 - 0  
Fax +49(0)2151 / 345 - 102  
www.canon.de  
Bestell-Nr.: H053202



Stimmt als MFP mit dem International Energy Star-Programm überein.

